

DP800 工业级压差变送器



DP800 基于扩散硅技术研发的一款工业级压差变送器，产品精度高、稳定性好，广泛适用于暖通空调、生物制药、船舶等行业的气体或液体介质的压差参数测量。用户可根据需要对输出信号进行选择：4~20mA 或 4~20mA+HART 协议。DP800 的压力测量范围最小 0~1KPa，最大 0~6MPa。可测量各种非腐蚀性和非危险性气体和液体介质。

技术特点

性能稳定，优异的 EMC 性能
 通过高温、盐雾、温湿度测试
 测量介质：液体、气体、蒸汽

技术数据

输入输出

工作电压	24V DC ±20%
功耗	电流输出：< 15mA (典型值)

典型应用

暖通空调 生物制药 船舶等

电流输出	4~20mA+HART 协议 RL < 500 Ohm 通道精度：±0.2%FS
------	---

测量参数

测量范围	0 ... 1KPa 到 0...6MPa 可选
测量精度	A1: ±0.1%FS (FS 表示满量程) A2: ±0.25%FS A3: ±0.5%FS
过载压力	10 倍 FS

传感器	扩散硅技术
τ_{63} 响应时间	≤0.5ms
温度特性	< 0.03 % FS/°C
长期稳定性	≤±0.1%FS/3 年

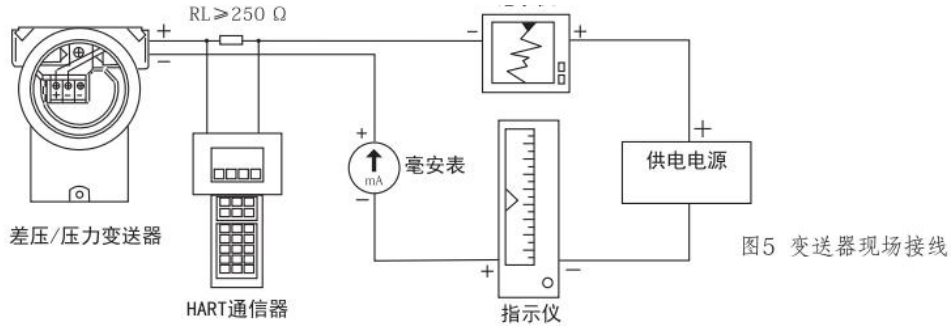
上述精度均为综合精度，包括了测量的重复性、线性度以及迟滞，可溯源至 CNAS 标准。

技术规格

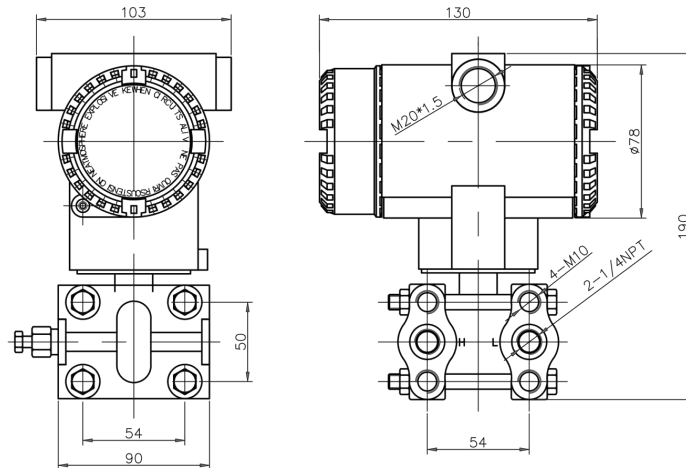
线路连接	接线端子线径最大 1.5mm ²
温度补偿	-20...+85°C
储存温度	-20...+60°C
工作温度	-40...+80°C
流体温度	-40...+125°C

EMC	EN 6100-4-2/3/4/5
防护等级	IP68
耐振性	≤20g
负载	RL ≥ 5kΩ

电气连接



机械尺寸 (单位: mm)



产品选型

选型举例:	DP800-	S A1 3 SS B	可多选
输出信号	4...20mA	E	0-100%线性指示表
	4...20mA+HART	S	三位半 LCD 显示表
精度	±0.1%FS	A1	智能显示表
	±0.25%FS	A2	管装弯支架
	±0.5%FS	A3	板装弯支架
压差量程	0...1KPa	3	管装平支架
	0...10KPa	4	侧面泄放阀在压力室上部
	0...100KPa	5	侧面泄放阀在压力室下部
	0...1MPa	6	夹板自带 1/4" NPT 锥管内螺纹
	0...6MPa	7	腰型法兰 1/2" NPT 锥管内螺纹
	其他量程	X	螺纹接头 M20×1.5, 带后部焊接Φ14 引压管的球锥连接头
材料	316 不锈钢	SS	本安型 Ex iaIICT4Ga
	哈氏合金 C	H	隔爆型 Ex dIICT6Gb
	蒙乃儿	M	流量变送器 4-20mA 开方输出
最大工作压力	4MPa	B	不锈钢三阀组
	10MPa	C	
	14MPa	D	

精楷电子科技 (上海) 有限公司
 地址: 上海市金山区兴豪路 7 号
 电话: 021-54221120
 网址: www.gemcreate-e.com

版权声明 (版本号: V02) :

本文件中涉及到的任何标识以及产品信息, 均属于精楷电子科技 (上海) 有限公司所有, 禁止对本文件所含信息进行不被授权的任何复制、转让、分发或存储, 内容 (包括技术规格) 如有更改, 恕不另行通知。